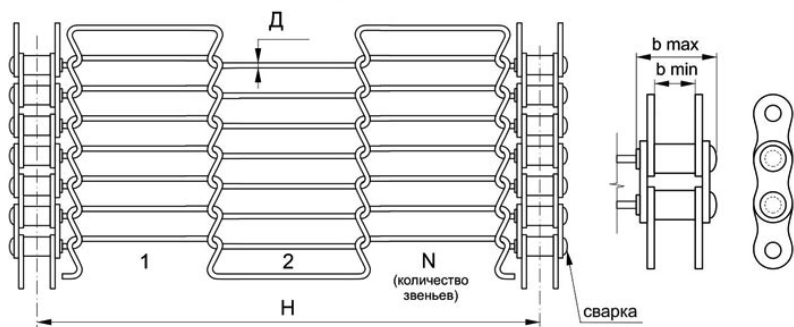


Конвейерные сетки металлические

Приведены несколько наиболее распространенных типов сеток
Возможно изготовление по образцу или чертежу

Сетка глазировочная Тип-11

Сетка глазировочная на цепях

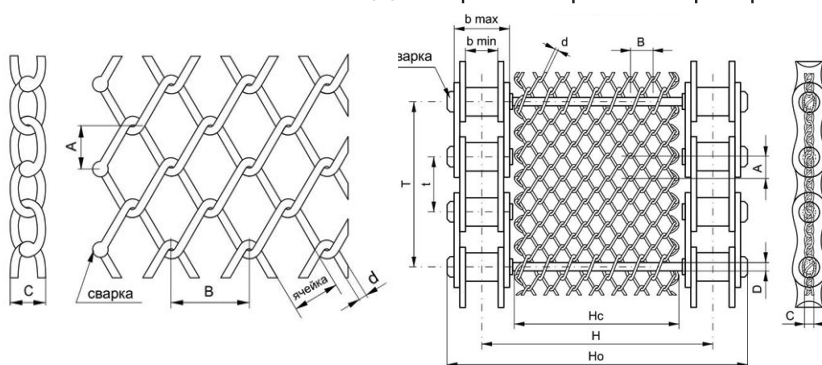


Применение:

- * транспортировка
- * глазировка
- * калибровка
- * заморозка

Материал: У9А, 12Х18Н10Т

Сетка плетеная одинарная транспортерная ТИП-1 (концы загнуты)

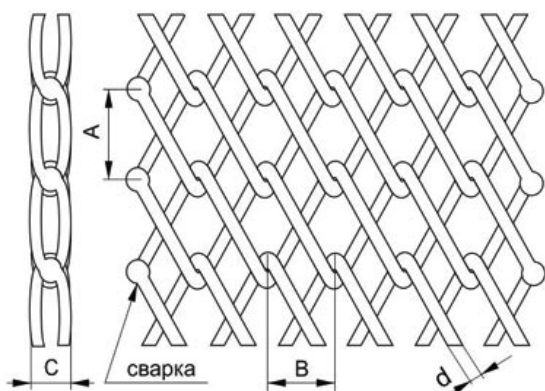


Применение:

- * транспортировка;
- * охлаждение;
- * изготовление с цепями.

Материал: Сталь3, СВ08Г2С,
12Х18Н10Т

Сетка плетеная двойная транспортерная ТИП-2 (концы загнуты)

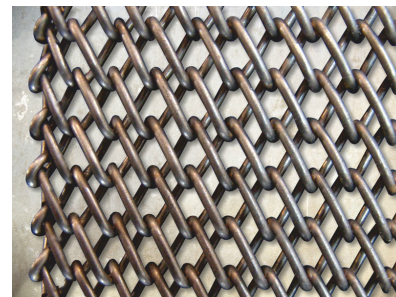
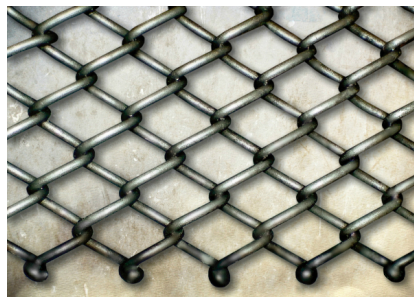


Применение:

- * печи туннельные;
- * выпечка печенья;
- * сушка сухарей.

Материал: Сталь3, СВ08Г2С, 12Х18Н10Т

- * в основном применяется комплект ширина 900мм, длина 75000 мм.
- * срок службы до трех лет.



Необходимые параметры для заказа:

- Ширина
- Длина
- Диаметр проволоки
- Тип сетки