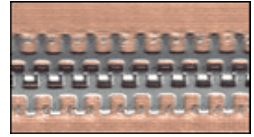


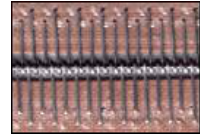
Тefлоновые сетки (PTFE), кевлар

Основные характеристики тefлоновые сетки (PTFE):

- высокая термостойкость (от -170°C до +260°C, кратковременно до +290°C);
- коррозионная стойкость;
- низкая термическая масса;
- регулируемая пористость;
- идеальная неклеякая поверхность, простая в уходе;
- высокая диэлектрическая прочность;
- стабильность размеров при эксплуатации;
- стойкость к УФ, ИК – излучению и ВЧ;
- нетоксичность (может контактировать с пищевыми продуктами).



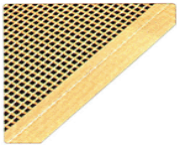
Металлическими стяжками
(Аллигатор)



Металлическими скобами

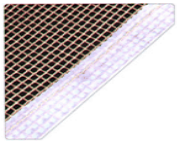
Стеклоткань с тefлоновым (PTFE) покрытием (0,25мм)

Способ закрепления ленты - термический с прошивкой по краю полотна.



Кевлар с тefлоновым (PTFE) покрытием (0,20мм)

Способ закрепления ленты - термический с прошивкой по краю полотна



Тefлоновая пленка PTFE(неармированная – 0,13мм)

Способ закрепления ленты - термический с прошивкой по краю полотна.

Необходимые параметры для заказа:

- Толщина
- Длина
- Ширина
- Размер ячейки

* Стоимость изготовления транспортерных сеток PTFE рассчитывается исходя из размеров сетки (длина, ширина), ее марки, типа соединения, способа усиления по краям (материал усиления).